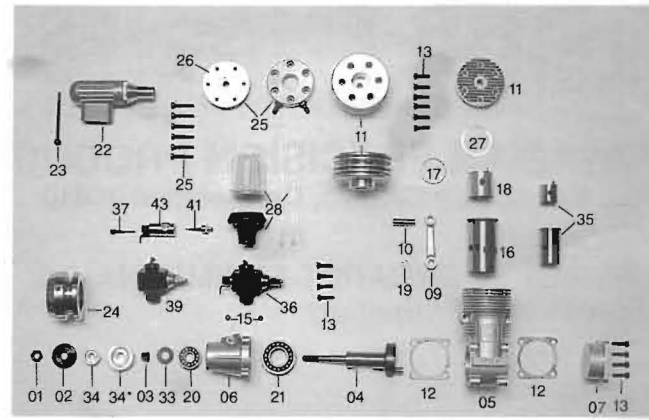
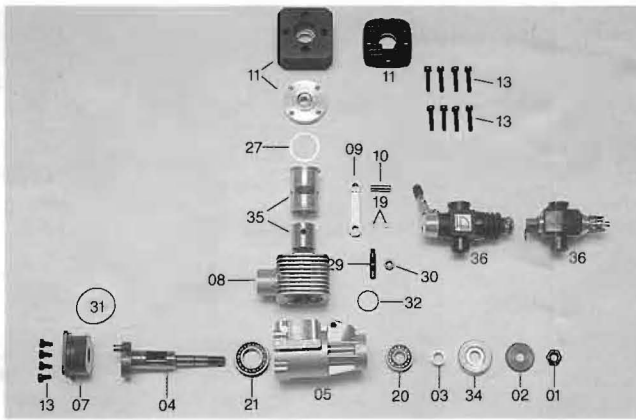


PARTS LIST



Pos.	DESCRIPTION	HB .12 Airplane	HB .12 Marine	HB .15 Airplane	HB .20 Ariplane	HB .20 Marine	HB .21 Airplane Grand prix	HB .21 PDP Marine chrome	HB .21 PDP Airplane	HB .21 PDP Car	HB .21 Car Grand prix	HB .25 Airplane	HB .25 Marine	HB .25 Car
No.		002.572	002.659	002.906	002.527	002.528	002.955	002.777	002.718	002.673	002.117	002.568	002.616	002.920
01	Prop and flywheel nut	950.004	950.004	950.004	200.019	200.019	200.019	200.019	200.019	200.019	200.019	200.019	200.019	200.019
02	Prop and flywheel washer	200.091	200.091	200.091	200.017	200.017	200.017	200.017	200.017	200.017	200.017	200.017	200.017	200.017
03	Cone bushing	-	-	-	200.015	200.015	201.658	200.015	200.015	200.015	201.658	200.015	200.015	200.015
04	Crankshaft	201.272	201.272	201.272	200.014	200.014	201.368	200.014	200.014	200.014	201.368	200.014	200.014	200.014
05	Crankcase	200.077	200.094	200.104	200.033	200.033	201.661	200.070	200.070	200.070	201.662	200.039	200.039	200.039
06	Front cover	200.079	200.079	200.079	200.035	200.035	-	200.035	200.035	200.035	-	200.035	200.035	200.035
07	Rear cover	-	-	-	-	-	050.466	-	-	-	050.482	-	-	-
08	Upper case	-	-	-	-	-	050.454	-	-	-	050.454	-	-	-
09	Connecting rod	200.088	200.088	200.088	050.002	050.002	050.453	050.002	050.002	050.002	050.453	050.002	050.002	050.002
10	Piston pin	050.007	050.007	050.008	050.001	050.001	201.748	050.005	050.005	050.005	201.748	050.004	050.004	050.004
11	Cylinder head	200.083	-	200.106	200.037	-	201.671	-	200.059	200.208	201.674	200.046	-	200.744
12	Gasket set * set of two	200.092	200.092	200.092	200.038	200.038	-	200.038	200.038	200.072	-	200.038	200.038	200.038
13	Crankcase screw set	002.122	002.123	002.122	002.124	002.126	002.127	002.128	002.129	002.129	002.127	002.124	002.126	002.130
14	Carburetor Perry	002.736	002.736	002.736	002.775	002.775	-	002.788	002.774	002.794	-	002.774	002.774	002.794
15	Carburetor set screws (2 ea)	200.022	200.022	200.022	200.022	200.022	-	200.022	200.022	200.022	-	200.022	200.022	200.022
16	Cylinder sleeve	-	-	-	-	-	-	200.075	200.073	200.073	-	200.047	200.047	200.047
17	Piston ring	-	-	-	-	-	-	200.065	200.065	200.065	-	200.051	200.051	200.051
18	Piston	-	-	-	-	-	-	200.063	200.063	200.063	-	200.048	200.048	200.048
19	Piston pin retainer	-	-	-	-	-	201.642	-	-	-	201.642	-	-	-
20	Front ball bearing	-	-	-	200.023	200.023	200.023	200.023	200.023	200.023	201.616	200.023	200.023	200.023
21	Rear ball bearing	200.082	200.082	200.082	200.024	200.024	200.024	200.024	200.024	200.024	201.482	200.024	200.024	200.024
22	Muffler incl. screw(s)	002.571	002.660	002.571	002.825	002.636	-	002.636	002.825	-	-	002.825	002.636	002.636
23	Muffler screw (set)	200.306	200.306	200.306	200.296	200.296	-	200.296	200.296	-	-	200.296	200.296	200.296
24	Flywheel	-	200.097	-	-	200.029	-	200.029	-	-	-	-	200.029	-
25	Water cooled head set	-	050.269	-	-	050.270	-	050.278	-	-	-	-	050.277	-
26	Cylinder head insert	-	-	-	-	200.031	201.633	200.069	-	-	201.633	-	200.054	-
27	Head shim	-	-	-	-	-	200.066	200.066	200.066	200.066	200.066	200.050	200.050	200.050
28	Air filter	-	-	-	-	-	-	-	-	002.942	-	-	-	002.942
29	Carburetor set bolt	-	-	-	-	-	201.582	-	-	-	201.582	-	-	-
30	Carburetor set nut	-	-	-	-	-	950.030	-	-	-	950.030	-	-	-
31	O-ring for rear cover	-	-	-	-	-	201.659	-	-	-	201.659	-	-	-
32	O-ring (seal betw. carb. body and engine)	-	-	-	-	-	201.672	-	-	-	201.672	-	-	-
33	Pressure disc	200.093	200.093	200.093	-	-	-	-	-	-	-	-	-	-
34	Prop-driver * with bushing	200.090	-	200.090	200.016	-	201.677	-	200.016	-	201.677	200.16	-	200.016
35	Piston set (sleeve and piston)	050.211	050.211	050.213	050.212	050.212	002.125	-	-	-	002.125	-	-	-
36	Carburetor (HB)	002.114	002.114	002.114	-	-	002.104	-	-	-	050.421	-	-	-
37	Idle adjustable screw (HB)	950.075	950.075	950.075	-	-	050.490	-	-	-	050.452	-	-	-
38	Carburetor body (Perry)	050.024	050.024	050.024	050.024	050.024	-	050.361	050.024	050.361	-	050.024	050.024	050.024
39	Carburetor body (HB)	050.487	050.487	050.487	-	-	050.467	-	-	-	050.444	-	-	-
40	Needle valve and knob (Perry)	050.023	050.023	050.023	050.023	050.023	-	050.023	050.023	050.023	-	050.023	050.023	050.023
41	Needle valve and knob (HB)	050.489	050.489	050.489	-	-	050.061	-	-	-	050.448	-	-	-
42	Barrel (Perry)	050.025	050.025	050.025	050.026	050.026	-	050.034	050.043	050.034	-	050.043	050.043	050.043
43	Barrel (HB)	201.714	201.714	201.714	-	-	050.365	-	-	-	201.610	-	-	-